



Advertencia: Javascript permite la interactividad con este archivo de PDF. Para obtener una funcionalidad completa, debe utilizar un navegador de PDF compatible con Javascript. Actualmente solo esta disponible en Adobe Reader.

TRASLACION DE LA GRÁFICA DE UN EXPONENTE RACIONAL

JUEGO DE PAREJAS

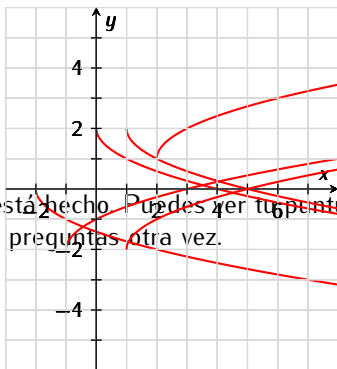
El fin del puzzle es emparejar las preguntas y respuestas con el menor número de intentos incorrectos posible.



John von Neumann, matemático húngaro-americano

Cada ecuación, cuya gráfica se muestra en la figura, viene dada por una ecuación del tipo $f(x) = a\sqrt{x + b} + c$, donde a , b , c son enteros. Empareja cada gráfica con la terna ordenada $[a; b; c]$ que especifica la ecuación de la función correspondiente.

1/6



El puzzle está hecho. Puedes ver tu puntuación o mirar las preguntas otra vez.

a

c

e

b

d

f

