



Advertencia: Javascript permite la interactividad con este archivo de PDF. Para obtener una funcionalidad completa, debe utilizar un navegador de PDF compatible con Javascript. Actualmente solo esta disponible en Adobe Reader.

ECUACIÓN PUNTO-PENDIENTE

JUEGO DE PAREJAS

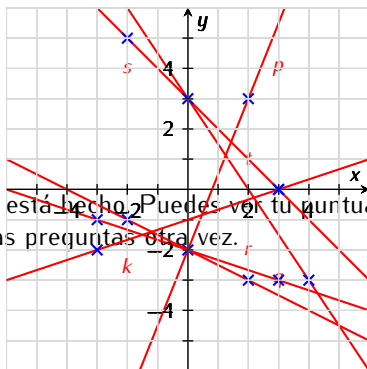
El fin del puzzle es emparejar las preguntas y respuestas con el menor número de intentos incorrectos posible.



Francois Arago sobre Leonhard Euler

Dada una recta que viene definida por su gráfica (observa la figura). Elige su ecuación en forma punto-pendiente.

1/6



El puzzle está hecho. Puedes ver tu puntuación o mirar las preguntas otra vez.

a

c

e

b

d

f

