



Advertencia: Javascript permite la interactividad con este archivo de PDF. Para obtener una funcionalidad completa, debe utilizar un navegador de PDF compatible con Javascript. Actualmente solo esta disponible en Adobe Reader.

GRÁFICA DE SU DE- RIVADA

JUEGO DE PAREJAS

El fin del puzzle es emparejar las preguntas y respuestas con el menor número de intentos incorrectos posible.

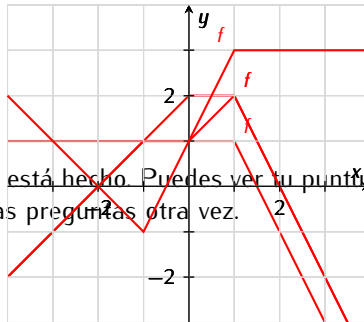


Gottfried Wilhelm Leibniz, matemático alemán, uno de los autores del cálculo integral

Empareja la gráfica de la función f con el enunciado correcto sobre la derivada f' de la función f .

Gráficas:

1/4



El puzzle está hecho. Puedes ver tu puntuación o mirar las preguntas otra vez.

Enunciados:

a

b

c

d

e

f

