



Advertencia: Javascript permite la interactividad con este archivo de PDF. Para obtener una funcionalidad completa, debe utilizar un navegador de PDF compatible con Javascript. Actualmente solo esta disponible en Adobe Reader.

## FUNCIONES

### JUEGO DE PAREJAS

El fin del puzzle es emparejar las preguntas y respuestas con el menor número de intentos incorrectos posible.

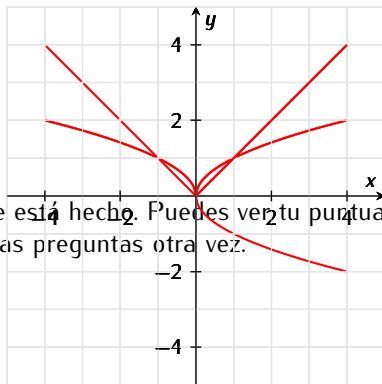


## Gottfried Wilhelm Leibniz, matemático y filósofo alemán

Empareja cada gráfica con su correspondiente función.

Gráficas:

1/6



El puzzle está hecho. Puedes ver tu puntuación o mirar las preguntas otra vez.

Funciones:

a

c

e

b

d

f

